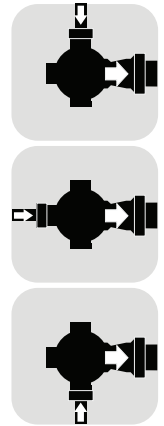


מחסום רצפה 50/140 שחור להתקנת פ.א. מק"ט 29711450 חומר: פ.פ.



רשימת חלקים

1. גוף המחסום בעל 3 מבואים ומוצא צידי אחד.
2. אום לכדור 50.
3. 2 פקקי 50.
4. 2 אטמים לפקק 50.
5. אטם גומי כדורי 50/40.
6. מכסה זמני לסגירת המחסום.
7. מכסה קבוע לסגירת המחסום.
8. שני אטמים למכסה קבוע למניעת דליפת נוזלים וריחות.
9. אום לכדור 69.
10. אטם גומי כדורי 60/50.
11. מחיצה נשלפת + אטם.
12. מעצור למחיצה.

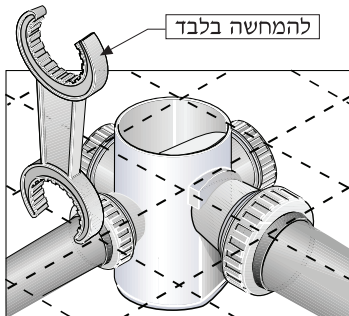


תמונה 1

- הוראות התקנה**
1. סגור את מבואי הכניסה המיותרים באמצעות הפקקים המתוברגים. יש להקפיד על המצאות האטם במקומו. (ראה תמונה 1)
 2. חתוך את הצינורות באורך הדרוש ונקח את הגרדים באמצעות בד שמיר או סכין מסתובבת, הרכב את האומים והאטמים הכדוריים על הצינורות. (ראה תמונה 1)

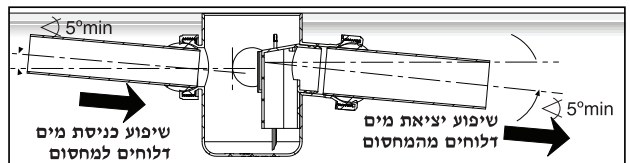
3. חבר את צינור הניקוז למחסום, **וודא שהצינור הוכנס עד שהקצה נראה בתוך המחסום** והדק את האום בעזרת מפתח מתאים. (ראה תמונה 3)

4. הנח את המחסום במקומו ע"פ התיכנון. חבר את צינורות הכניסה, הקפד על שיפועים מתאימים (ראה תמונה 2) **וודא שהצינורות הוכנסו עד שהקצה נראה בתוך המחסום** והדק את האום בעזרת מפתח מתאים. (ראה תמונה 3)



להמחשה בלבד

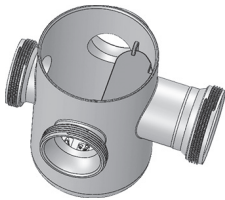
תמונה 3



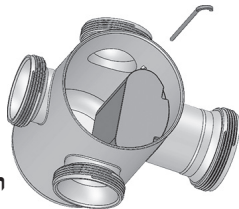
תמונה 2

הוצאת מחיצה לניקוי מגוף המחסום

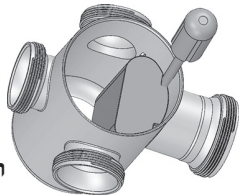
1. תמונה 1. מבט על פנים המחסום.
2. תמונה 2. הוצאת מעצור המחיצה.
3. תמונה 3. בעזרת מברג הסט את המחיצה הנשלפת למרכז הגוף.
4. תמונה 4. שלוף את המחיצה.



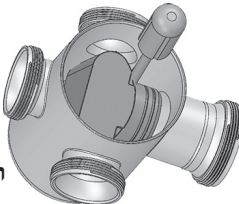
תמונה 1



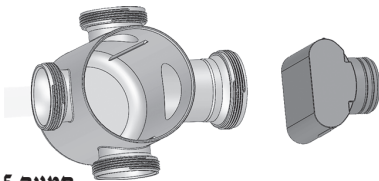
תמונה 2



תמונה 3



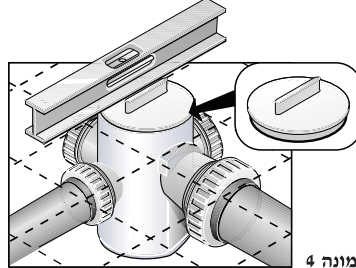
תמונה 4



תמונה 5

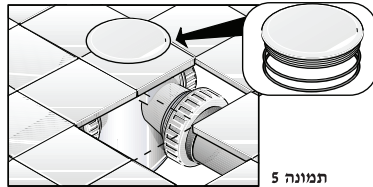
אזהרה: אין להשתמש בדבק או באביזרים מאולתרים להתקנת המערכת. הדבקים אינם נדבקים למוצרים הנ"ל.

5. סגור את המחסום בעזרת המכסה הזמני, כאשר הפתח העליון מפולס בקו אחד עם גובה הרצפה המתוכננת. המכסה הזמני מונע כניסת לכלוך בזמן ביצוע העבודה ואת שינוי צורת המחסום עקב לחצים חיצוניים. (ראה תמונה 4)



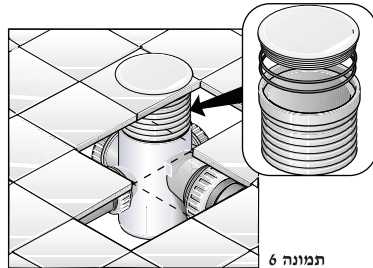
תמונה 4

6. בגמר הבניה החלף את המכסה הזמני במכסה קבוע, כאשר שני האטמים מורכבים עליו. (ראה תמונה 5)

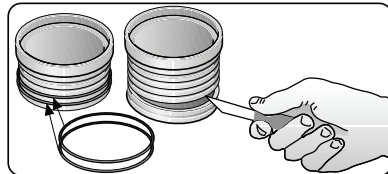


תמונה 5

7. אם הריצוף גבוה מהמחסום ניתן להשיג הגבהה או מכסה מוגבה. (ראה תמונה 6) ניתן להתאים את גובה ההגבהה ע"י חיתוך בחריצים המסומנים, לאחר החיתוך יש להרכיב 2 אטמים על החריצים הקרובים למקום החיתוך. (ראה תמונה 7)



תמונה 6



תמונה 7

בכל בעיה ניתן לפנות למוקד הזמנות ושירות מוקד הזמנות ושירות *2848