

## מאסף 200/50

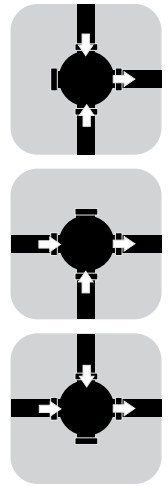
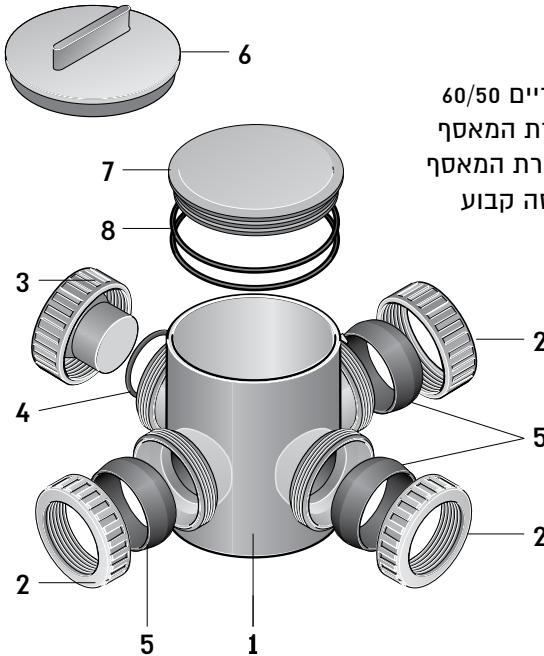
בעל מוצא צידי 50 מ"מ (2")

להתקנה ברצפה

מק"ט מאסף גבוה: 60123663

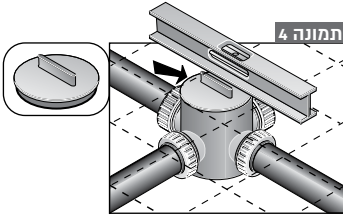
### חלקי המאסף

1. גוף המאסף בעל 3 מבואים ומוצא צידי אחד
2. 3 אומים לכדור 69
3. פקק 69
4. אטם לפקק 69
5. 3 אטמי גומי כדוריים 60/50
6. מכסה זמני לסגירת המאסף
7. מכסה קבוע לסגירת המאסף
8. שני אטמים למכסה קבוע

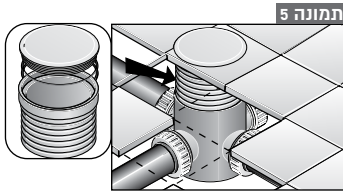


# הוראות התקנה

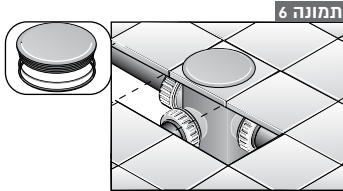
4. סגור את המאסף בעזרת המכסה הזמני. המכסה הזמני מונע כניסת לכלוך בזמן ביצוע העבודה ואת שינוי צורת המאסף עקב לחצים חיצוניים. ראה תמונה 4



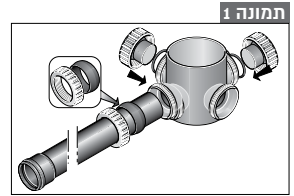
5. התאם את גובה המכסה לגובה הרצפה המתוכננת על ידי חיתוך ההגבהה. ראה תמונה 5



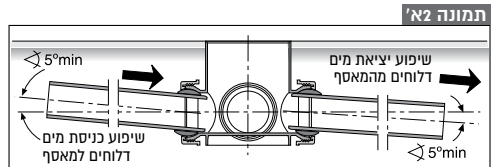
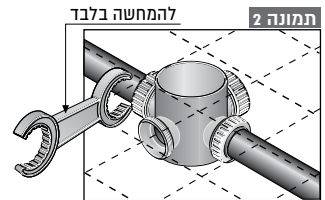
6. בגמר הבניה החלף את המכסה הזמני במכסה קבוע, כאשר 2 האטמים מורכבים עליו. ראה תמונה 6



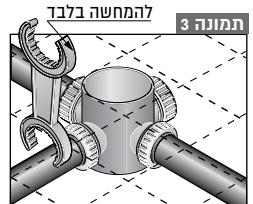
1. סגור את מבוא הכניסה המיותר באמצעות הפקק המתוברג. יש להקיפיד על המצאות האטם במקומו. חתוך את הצינורות באורך הדרוש ונקה את הגרדים באמצעות בד שמיר או סכין מסתובבת, הרכב את האומים והאטמים הכדוריים על הצינורות. ראה תמונה 1



2. הנח את המאסף במקומו ע"פ התכנון. חבר את צינורות הכניסה, הדק את האומים בעזרת מפתח מתאים. ראה תמונה 2 הקפד על שיפועים מתאימים. ראה תמונה א'2



3. חבר את צינור הניקוז בצד המסומן בחץ, הקפד על שיפוע מתאים והדק את האום בעזרת מפתח מתאים. ראה תמונה 3



**אזהרה:** אין להשתמש בדבק או באביזרים מאולתרים להתקנת מערכת הנקזים. הדבקים אינם נדבקים למוצרים הנ"ל.