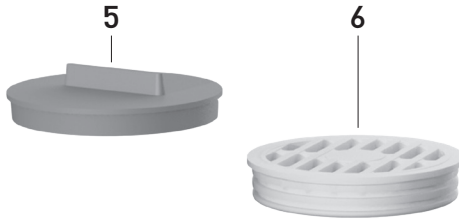




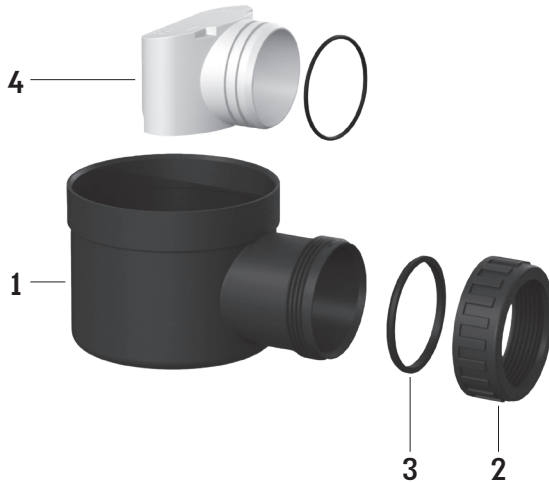
מחסום רצפה 80/50 בעל מוצא צידי 50 מ"מ

מק"ט מחסום: 60145960

חלקי המחסום



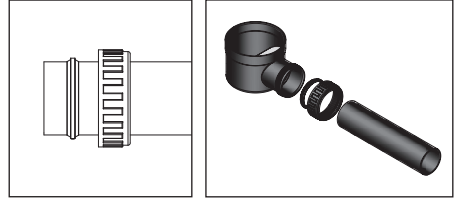
1. גוף המחסום בעל מוצא צידי אחד
2. אום 50
3. אטם לחץ דו צדדי 50
4. מחיצה נשלפת + אטם
5. מכסה זמני לסגירת המחסום
6. רשת לכיסוי המחסום



הוראות התקנה

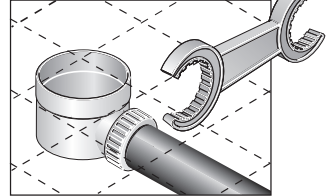
1. הנח את המחסום במקומו ע"פ התכנון.
הרכב את האטם על הצינור.
תמונה 1.

תמונה 1



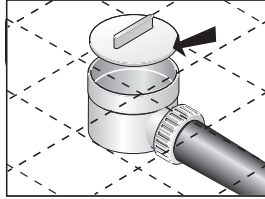
2. חבר את הצינור על ידי הידוק האום בעזרת מפתח מתאים,
תמונה 2.

תמונה 2



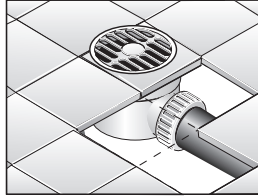
3. סגור את המחסום בעזרת המכסה הזמני.
המכסה הזמני מונע כניסת לכלוך בזמן ביצוע העבודה ואת שינוי צורת המחסום עקב לחצים חיצוניים, תמונה 3.

תמונה 3



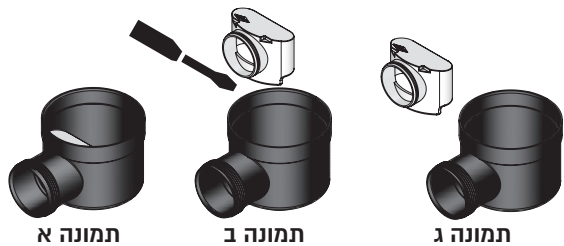
4. בסיום העבודה החלף את המכסה הזמני ברשת, תמונה 4.

תמונה 4



הוצאת מחיצה לניקוי מגוף המחסום

- תמונה א: מבט על פנים המחסום.
תמונה ב: הסט את המחיצה הנשלפת למרכז המחסום.
תמונה ג: שלוף את המחיצה.



תמונה א

תמונה ב

תמונה ג

אזהרה: אין להשתמש בדבק או באביזרים מאולתרים להתקנת מערכת הנקזים.
הדבקים אינם נדבקים למוצרים הנ"ל.