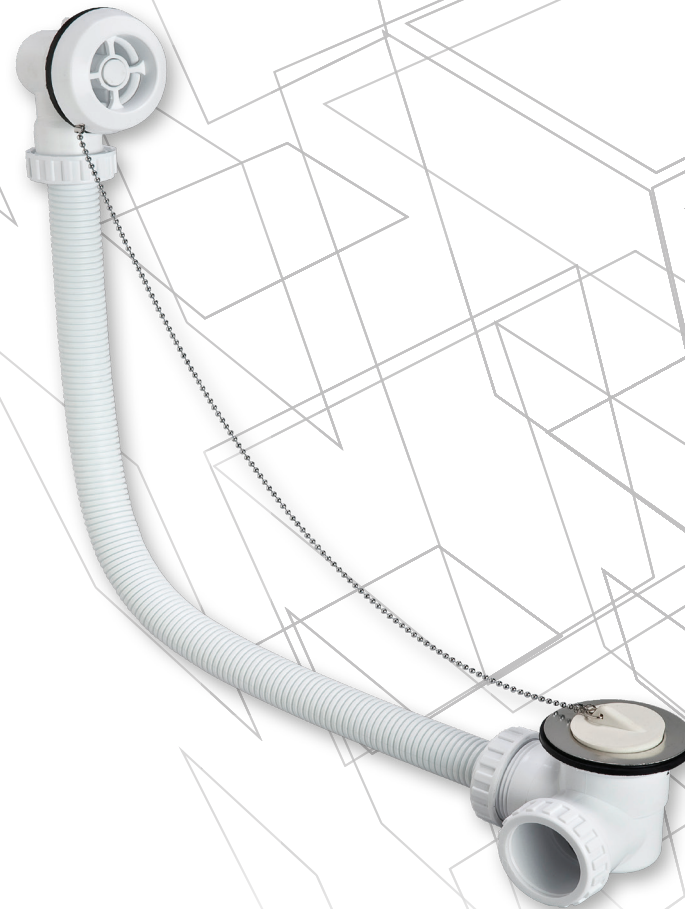


# מערכת ניקוז לאמבט 2002

מק"ט: 61100062



ADVANCED FLOW  
**SYSTEMS™**

מערכות זרימה  
מתקדמות™



[www.huliot.co.il](http://www.huliot.co.il)



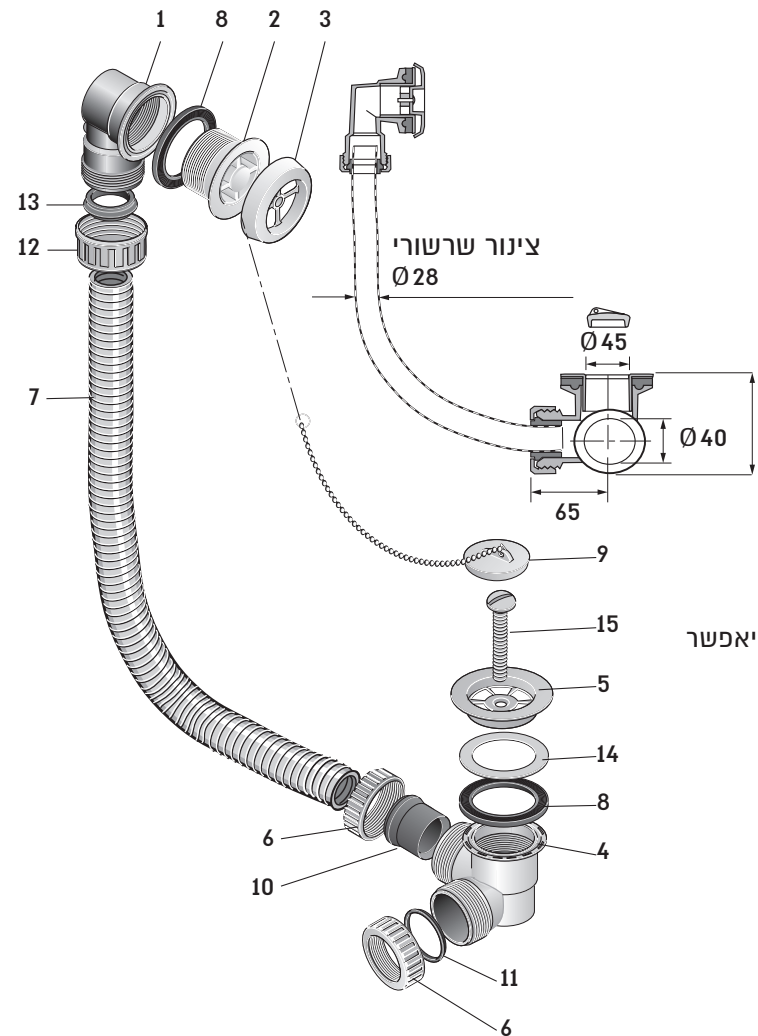
# מערכת ניקוז לאמבט 2002

מק"ט: 61100062

חומר: פ.פ.

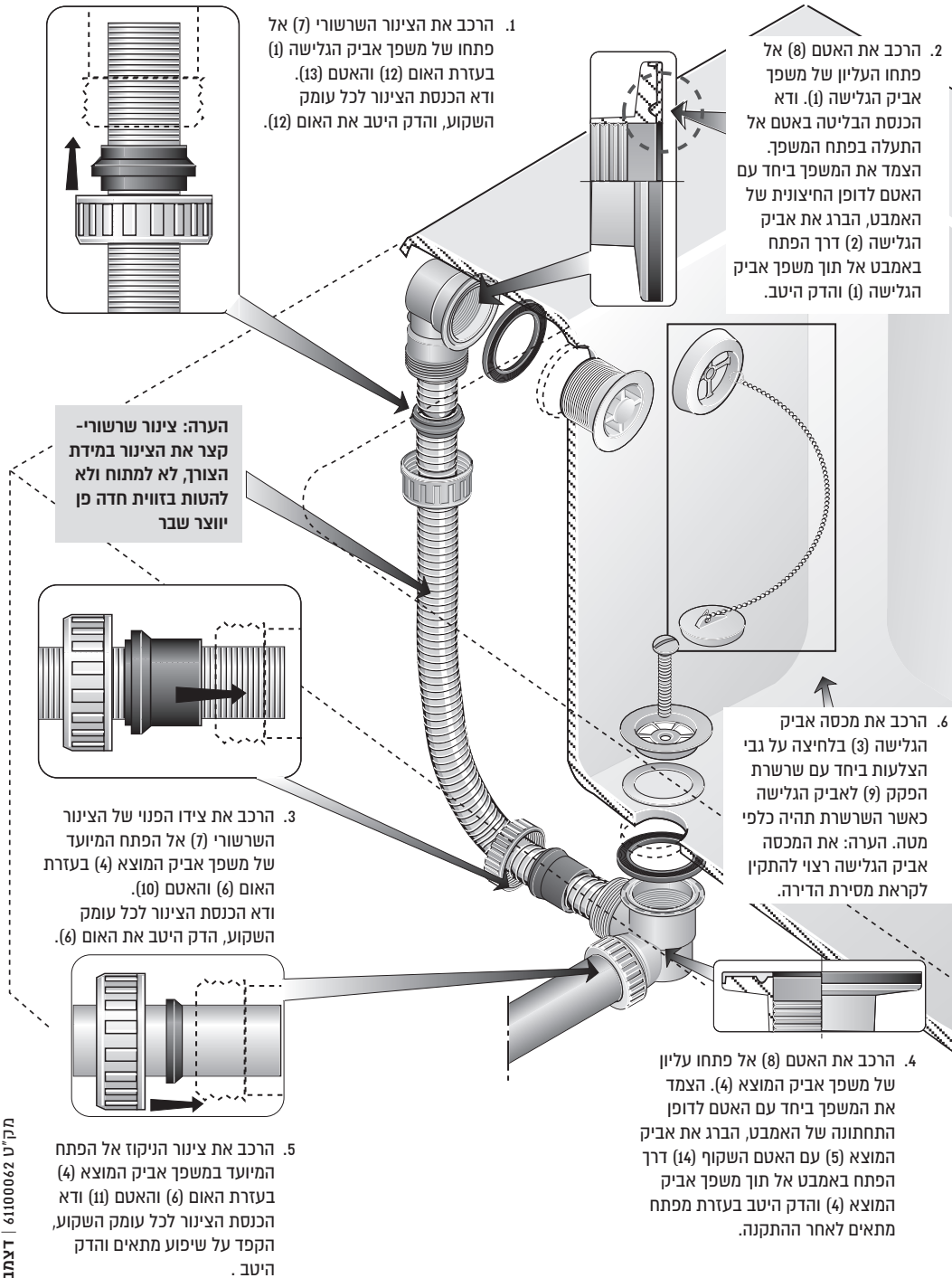
## רשימת החלקים:

1. משפך אביק הגלישה
2. אביק הגלישה
3. מכסה אביק הגלישה
4. משפך אביק המוצא
5. אביק 1/2"
6. 2 אומים 40
7. צינור שרשורי
8. 2 אטמים לאמבט
9. פקק ושרשרת
10. אטם מעביר לצינור שרשורי (40x28)
11. אטם קוני 40
12. אום 32
13. אטם מעביר (32x28)
14. אטם שקוף
15. בורג לאביק



הערה: יש להשאיר פתח שיאפשר גישה נוחה למערכת הניקוז

## הוראות הרכבת מערכת הניקוז אל האמבט:



1. הרכב את הצינור השרשורי (7) אל פתחו של משפך אביק הגלישה (1) בעזרת האום (12) והאטם (13). ודא הכנסת הצינור לכל עומק השקוע, והדק היטב את האום (12).

2. הרכב את האטם (8) אל פתחו העליון של משפך אביק הגלישה (1). ודא הכנסת הבליטה באטם אל התעלה בפתח המשפך. הצמד את המשפך ביחד עם האטם לדופן החיצונית של האמבט, הברג את אביק הגלישה (2) דרך הפתח באמבט אל תוך משפך אביק הגלישה (1) והדק היטב.

הערה: צינור שרשורי- קצר את הצינור במידת הצורך, לא לנתוח ולא להטות בזווית חדה פן ייווצר שבר

6. הרכב את מכסה אביק הגלישה (3) בלחיצה על גבי הצלעות ביחד עם שרשרת הפקק (9) לאביק הגלישה כאשר השרשרת תהיה כלפי מטה. הערה: את המכסה אביק הגלישה רצוי להתקין לקראת מסירת הדירה.

4. הרכב את האטם (8) אל פתחו עליון של משפך אביק המוצא (4). הצמד את המשפך ביחד עם האטם לדופן התחתונה של האמבט, הברג את אביק המוצא (5) עם האטם השקוף (14) דרך הפתח באמבט אל תוך משפך אביק המוצא (4) והדק היטב בעזרת מפתח מתאים לאחר ההתקנה.

3. הרכב את צידו הפנימי של הצינור השרשורי (7) אל הפתח המיועד של משפך אביק המוצא (4) בעזרת האום (6) והאטם (10). ודא הכנסת הצינור לכל עומק השקוע, הדק היטב את האום (6).

5. הרכב את צינור הניקוז אל הפתח המיועד במשפך אביק המוצא (4) בעזרת האום (6) והאטם (10) ודא הכנסת הצינור לכל עומק השקוע, הקפד על שיפוע מתאים והדק היטב.

אזהרה: אין להשתמש בדבק או באביזרים מאולתרים להתקנת המערכת הדבקים אינם נדבקים למוצרים הנ"ל.