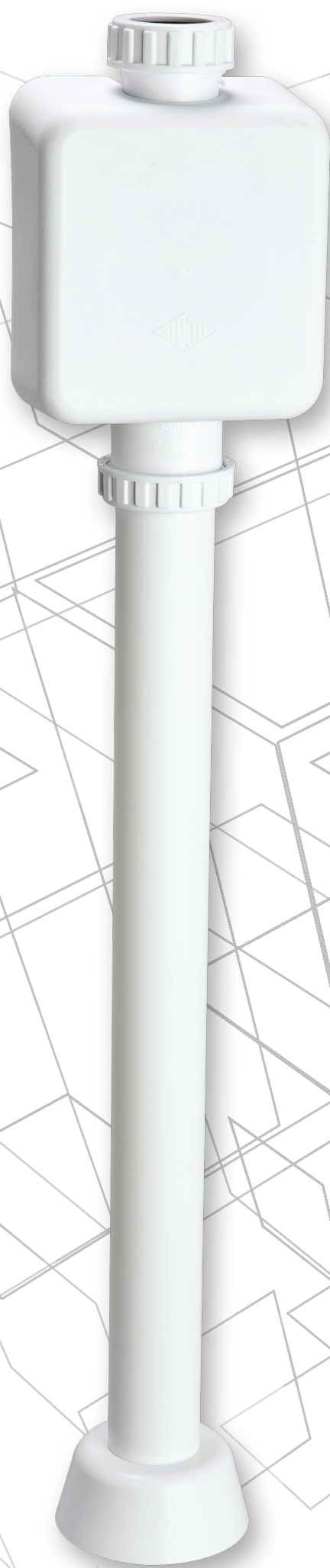


מחסום H למכונת כביסה

מק"ט: 61480100



מסרכות זרימה
מתקדמות™

www.huliot.co.il



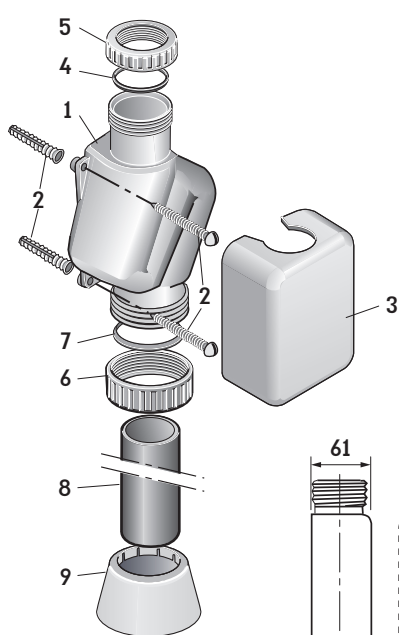
ADVANCED FLOW
SYSTEMS™



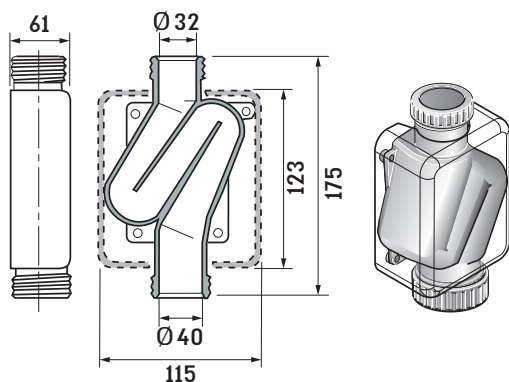
מחסום H למכונת כביסה, להתקנה גלויה

מק"ט: 61480100 | חומר: פ.פ.

חלקי המחסום:

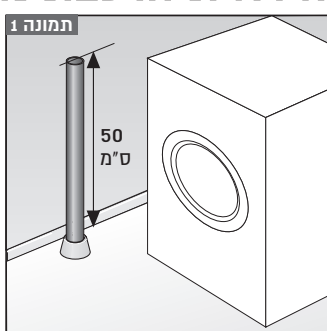


1. גוף המחסום
2. ברגים ודיבלים לחיבור המחסום לקיר
3. כיסוי המחסום
4. אטם 32/28
5. אום 32
6. אום 40
7. אטם קוני 40
8. צינור 40, אורך 500
9. רוזטה (כסוי לצינור 40)

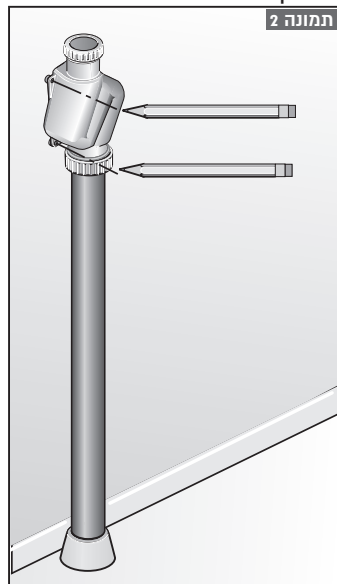


הוראות הרכבת מחסום H:

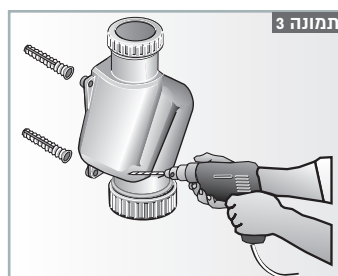
1. לפני התקנת המחסום, הבא את צינור הנקדים לגובה 50 ס"מ מפני הרצוף.



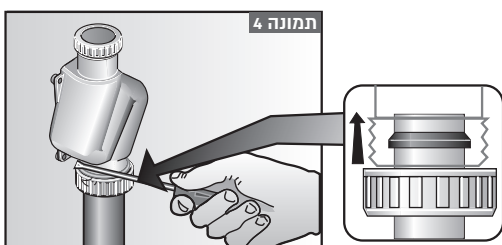
2. הרכב את המחסום על הצינור, וסמן נקודות קידוח בקיר.



3. קדח והכנס את הדיבלים.



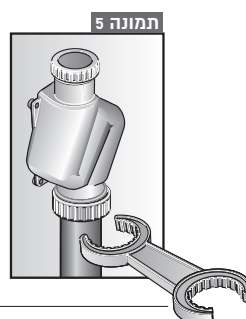
4. הברג את הברגים.



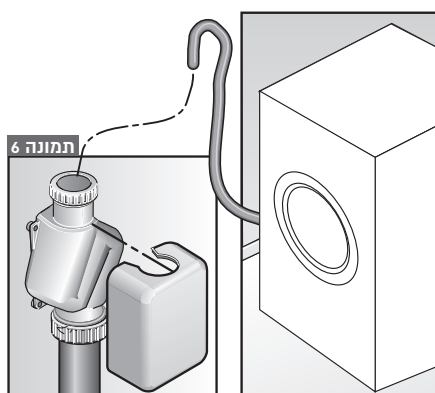
אטמים קוניים - בעת הרכבת האטמים הקוניים, הקפד שצידם השטוח של האטמים יפנה תמיד לכיוון האום המהדק אותם.

5. הדק את האום התחתון בעזרת מפתח מתאים.

להמחשה בלבד



6. הצמד את המכסה על המחסום והרכב את צינור היציאה של מכונת הכביסה אל פתחו העליון של המחסום.



אזהרה: אין להשתמש בדבק או באביזרים מאולתרים להתקנת המערכת הדבקים אינם נדבקים למוצרים הנ"ל.