



### שקע תקע

צינורות ואביזרים בקטרים 40 מ"מ - 160 מ"מ חיבורי שקע תקע.

### שימושים עיקריים:

מערכות דלוחין ושפכים בתוך הבניין צינורות לאיוור מערכות שפכים וביוב

### חומרים וצבע:

פוליפרופילן - צינורות ואביזרים

צבע - אפור RAL 7037

### אטימה:

כל המוצרים בעלי ראשים שקע-תקע עם אטמי שפה

כל האטמים מיוצרים מגומי אלסטומרי SBR-NR

### יתרונות:

- התקנה פשוטה קלה ונוחה - ללא כלי עבודה
- עמיד בטמפרטורה עד 95°
- עמידות טובה לכימיקלים
- ניתן לצביעה עם צבעים אקריליים

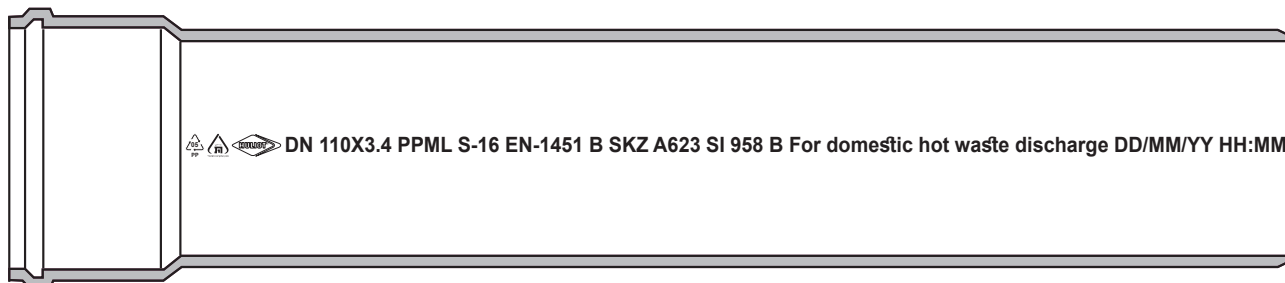
### תקן:

הצינורות והאביזרים נושאים תקן ישראלי ת"י 958 מספר היתר 737



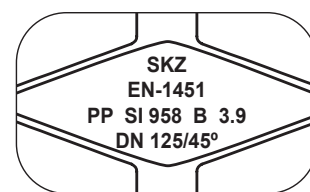
## סימון:

- צינורות: על הצינור 4 פסים בצבע ירוק



סימון מחזור לחו"ג	PP 05
עמידה בתקן ישראלי	סימן מכון התקנים
לוגו יצרן	Huliot
קוטר ועובי דופן	DN 110 x 3.4
חומר גלם	PPML
דרג הצינור	S-16
צנרת פלסטיק PP לסילוק שפכים חמים בתוך הבניין	EN 1451
סיווג הצינור	B
מספר היתר SKZ	SKZ A623
מספר תקן ישראלי	SI 958
סיווג הצינור	B
ייעוד הצינור	For domestic hot waste discharge
תאריך ייצור	DD/MM/YY
שעת ייצור	HH:MM

- אביזרים:



עמידה בתקן אירופאי	SKZ
צנרת פלסטיק PP לסילוק שפכים חמים בתוך הבניין	EN-1451
חומר גלם	PP
דרג אביזר	S-16
סיווג האביזר	B
עובי דופן	3.9
תיאור האביזר	DN 125/45

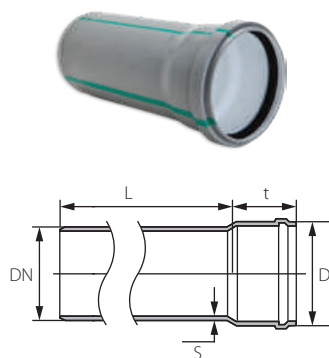
טבלת תכונות מכאניות של חומר הגלם פוליפרופילן



ערך	סמל	שיטת המדידה		תיאור התכונה
0.95	$\rho$	ISO 1183	DIN 53479	צפיפות (גרם/ס"מ <sup>3</sup> )
6.86	$\alpha_k$	ISO 179	DIN 53453	עמידות בנייפיה - בדיקה ב-20° C (ק' ג'אול/מ"מ <sup>2</sup> )
43.14	$\sigma_bG$		DIN 53452	מתיחה בכיפוף (מ"מ <sup>2</sup> /N)
33.0	$\sigma_s$			מתיחה (מ"מ <sup>2</sup> /N)
39.22	$\sigma_R$	ISO 527-2/50	DIN 43452	חוזק לקריעה (מ"מ <sup>2</sup> /N)
800	$\epsilon_R$			התארכות בשבר ב-%
1275	E		DIN 53457	מודול אלסטיות (N / מ"מ <sup>2</sup> )
155-162	VSP/A	ISO 306-1	DIN 53460	נקודת התרככות (° C)
0.22	$\lambda$		DIN 52162	מוליכות חום
$1.2 \times 10^{-3}$	$\alpha$		DIN VDE 0304-1-4	התפשטות אורכית בחום (° C <sup>-1</sup> )

טבלת תכונות מכאניות של חומר הגלם PVC

ערך	סמל	שיטת המדידה		תיאור התכונה
1.39-1.40	$\rho$	ISO 1183	DIN 53479	צפיפות (גרם/ס"מ <sup>3</sup> )
3-4	$\alpha_k$	ISO 179	DIN 53453	עמידות בנייפיה - בדיקה ב-20° C (ק' ג'אול/מ"מ <sup>2</sup> )
95	$\sigma_bG$		DIN 53452	מתיחה בכיפוף (מ"מ <sup>2</sup> /N)
55-60	$\sigma_s$	ISO 527-2/50	DIN 43455	מתיחה (מ"מ <sup>2</sup> /N)
800	E			חוזק לקריעה (מ"מ <sup>2</sup> /N)
$3000 \leq$	E	ISO 527	DIN 53457	מודול אלסטיות (מ"מ <sup>2</sup> /N)
356	VSP/A	ISO 306-1	DIN 53460	נקודת התרככות (° C)
0.15	$\lambda$		DIN 52162	מוליכות חום
$8 \times 10^{-5}$	$\alpha$		DIN VDE 0304-1-4	התפשטות אורכית בחום (° C <sup>-1</sup> )
4>			DIN 8061	ספיחת מים (מ"ג/ס"מ <sup>2</sup> )

## צינורות פוליפרופילן לשפכים חמים PPML S-16



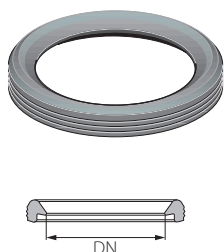
		צבע	חומר	L	t	S	DN	מק"ט
		אפור	PP	500	49	1.8	40	54040050
		אפור	PP	1,000	49	1.8	40	54040100
		אפור	PP	3,000	49	1.8	40	54040300
		אפור	PP	250	51	1.8	50	54050025
		אפור	PP	500	51	1.8	50	54050050
		אפור	PP	1,000	51	1.8	50	54050100
		אפור	PP	3,000	51	1.8	50	54050300
		אפור	PP	4,000	51	1.8	50	54050400
		אפור	PP	250	54	2.3	75	54075025
		אפור	PP	500	54	2.3	75	54075050
		אפור	PP	1,000	54	2.3	75	54075100
		אפור	PP	3,000	54	2.3	75	54075300
		אפור	PP	4,000	54	2.3	75	54075400
		אפור	PP	150	59	3.4	110	54110015
		אפור	PP	250	59	3.4	110	54110025
		אפור	PP	500	59	3.4	110	54110050
		אפור	PP	1,000	59	3.4	110	54110100
		אפור	PP	1,500	59	3.4	110	54110150
		אפור	PP	2,000	59	3.4	110	54110200
		אפור	PP	3,000	59	3.4	110	54110300
		אפור	PP	4,000	75	4.9	160	54160400

## משחת החלקה לצינורות פלסטיק



מק"ט	תאור המוצר	מ"ר	מ"ר	מ"ר
47700012	250 מ"ל	2,800	50	2,800
47700013	1000 מ"ל	1,728	12	1,728

## אטמי שפה

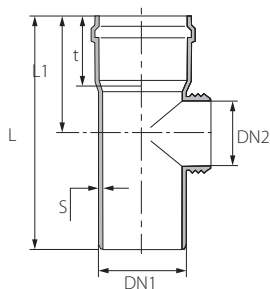


מק"ט	DN	חומר	צבע	מ"ר	מ"ר	מ"ר
47610041	40	SBR	שחור	36,924	40	36,924
47620041	50	SBR	שחור	24,990	40	24,990
47630041	75	SBR	שחור	12,750	40	12,750
47640041	110	SBR	שחור	5,307	20	5,307
47650041	125	SBR	שחור	3,600	20	3,600
47660041	160	SBR	שחור	1,932	20	1,932

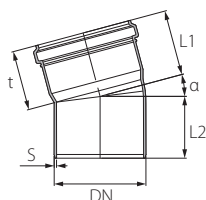
## צינור ביקורת





מק"ט	DN1	DN2	S	t	L	L1	חומר	צבע	מ"ר	מ"ר
49140060	110	98	2.7	61	252	124	PP	אפור	420	15
49150060	125	95.7	3.8	73	295	158	PP	אפור	280	10

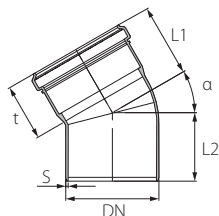




## ברך 15°



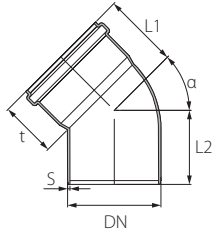
		צבע	חומר	L2	L1	t	S	DN	מק"ט
768	32	אפור	PP	67	85	61	2.7	110	40040150
240	10	אפור	PP	112	117.5	85	4.9	160	40060100

## ברך 30°



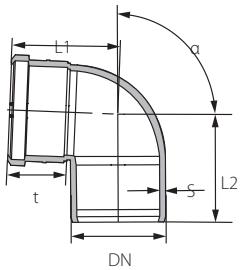
		צבע	חומר	L2	L1	t	S	DN	מק"ט
768	32	אפור	PP	79	87	61	2.7	110	40040350
240	10	אפור	PP	112	117.5	85	4.9	160	40060300

## ברך 45°



מק"ט	DN	S	t	L1	L2	חומר	צבע	קוביות	פאליטות
40010460	40	2	43.5	60	58.5	PP	אפור	130	6,240
40020460	50	1.8	47	60	79	PP	אפור	80	3,840
40030460	75	1.9	54	89	68	PP	אפור	55	1,320
40040460	110	2.7	57	118	111	PP	אפור	28	672
40050460	125	3.8	69.5	107	104	PP	אפור	12	480
40060460	160	3.9	66	125	110	PP	אפור	10	240

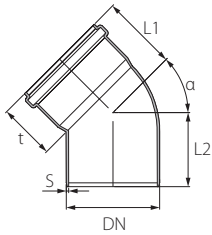
## ברך 87°



מק"ט	DN	S	t	L1	L2	חומר	צבע	קוביות	פאליטות
40010860	40	2	43.5	75	73.5	PP	אפור	110	5,280
40020860	50	1.8	47	80	80	PP	אפור	70	3,360
40030860	75	1.9	54	101	98	PP	אפור	50	1,200
40040860	110	2.7	57	129	120	PP	אפור	20	480
40050860	125	3.8	69.5	142	142	PP	אפור	15	360
40060860	160	3.9	66	168	160	PP	אפור	8	192

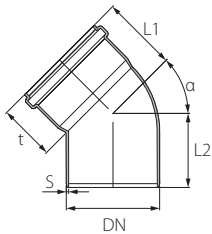


## ברך 45° עם ביקורת גב



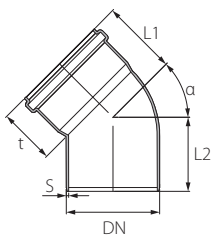
מק"ט	DN	S	t	L1	L2	חומר	צבע	קוביות	פאליט
40020467	50	1.8	47	60	79	PP	אפור	60	2,880
40040467	110	2.7	57	118	111	PP	אפור	18	432
40060457	160	3.2	66	145	116	PP	אפור	6	-

## ברך 45° עם ביקורת שמאל



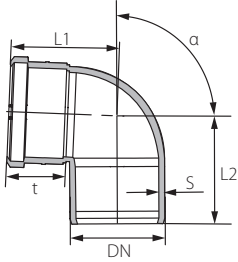
מק"ט	DN	S	t	L1	L2	חומר	צבע	קוביות	פאליט
40040469	110	2.7	57	118	111	PP	אפור	16	384
40060459	160	3.2	66	145	116	PVC	אפור	6	-

## ברך 45° עם ביקורת ימין



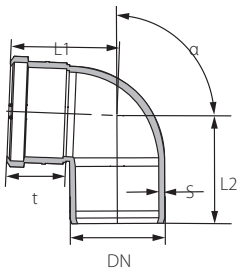
מק"ט	DN	S	t	L1	L2	חומר	צבע	קוביות	פאליט
40040468	110	2.7	57	118	111	PP	אפור	16	384
40060458	160	3.2	66	145	116	PVC	אפור	6	-

## ברך 87° עם ביקורת גב



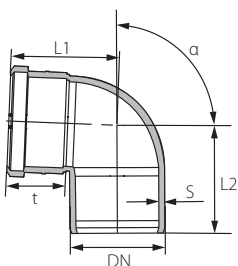
מק"ט	DN	S	t	L1	L2	חומר	צבע	קוביות	פאליט
40020867	50	1.8	47	80	80	PP	אפור	60	2,880
40030867	75	1.9	54	101	98	PP	אפור	40	960
40040867	110	2.7	57	129	120	PP	אפור	18	432
40060857	160	3.2	66	185	162	PVC	אפור	4	-

## ברך 87° עם ביקורת שמאל



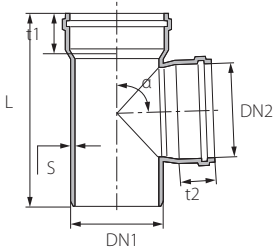
מק"ט	DN	S	t	L1	L2	חומר	צבע	קוביות	פאליט
40040869	110	2.7	57	129	120	PP	אפור	16	384
40060859	160	3.2	66	185	162	PVC	אפור	5	-

## ברך 87° עם ביקורת ימין



מק"ט	DN	S	t	L1	L2	חומר	צבע	קוביות	פאליט
40040868	110	2.7	57	129	120	PP	אפור	16	384
40060858	160	3.2	66	185	162	PVC	אפור	5	-



## מסעך 87°, 45°

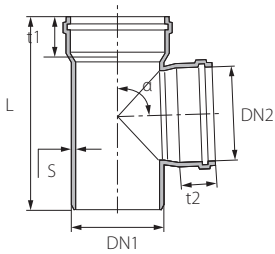


מק"ט	סימון	DN1	DN2	$\alpha$	S	t1	t2	L	חומר	צבע	קוביות	מק"ט
40611440	40/40/45	40	40	45°	2	43.5	43.5	153.5	PP	אפור	30	1,500
40621440	50/40/45	50	40		2	47.5	43.5	175.5	PP	אפור	20	1,400
40622460	50/50/45	50	50		2	47.5	47.5	175.5	PP	אפור	35	1,680
40632460	75/50/45	75	50		2.3	52	47.5	221	PP	אפור	34	952
40633460	75/75/45	75	75		1.9	51	51	171	PP	אפור	32	896
40642460	110/50/45	110	50		2.7	61	48	144	PP	אפור	22	528
40643460	110/75/45	110	75		3.3	46	52	248	PP	אפור	12	288
40644460	110/110/45	110	110		2.7	59	59	196	PP	אפור	10	240
40664450	160/110/45	160	110		4.9	85	67	369	PP	אפור	5	125
40666450	160/160/45	160	160		4.9	85	85	404	PP	אפור	4	100
40611860	40/40/87	40	40	87°	2	45.5	45.5	146.5	PP	אפור	30	1,500
40621860	50/40/87	50	40		2	47.5	45.5	132	PP	אפור	50	2,400
40622860	50/50/87	50	50		2	47.5	47.5	154.5	PP	אפור	40	1,920
40632860	75/50/87	75	50		1.9	51	48	140	PP	אפור	35	980
40633860	75/75/87	75	75		1.9	51	51	140	PP	אפור	34	952
40642860	110/50/87	110	50		2.7	57	50	187	PP	אפור	22	528
40643860	110/75/87	110	75		3.3	58	52	248	PP	אפור	10	240
40644860	110/110/87	110	110		2.7	57	57	187	PP	אפור	12	336
40652860	125/50/87	125	50		3.1	60	46	210	PP	אפור	11	308
40654860	125/110/87	125	110		3.1	64	54	190	PP	אפור	8	224
40662860	160/50/87	160	50	3.9	74	46	258	PP	אפור	7	168	
40664860	160/110/87	160	110	3.9	74	56	258	PP	אפור	6	144	
40666860	160/160/87	160	160	3.9	74	74	258	PP	אפור	5	120	

## מסעף עם ביקורת



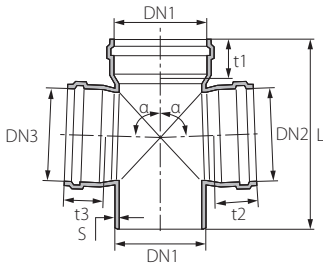
		צבע	חומר	L	t2	t1	S	עם ביקורת	$\alpha$	DN2	DN1	סימון	מק"ט
192	8	אפור	PP	187	48	57	2.7	גב		50	110	110/50/87	40642867
196	7	אפור	PP	187	57	57	2.7	גב		110	110	110/110/87	40644867
280	10	אפור	PP	187	57	57	2.7	ימין	87°	110	110	110/110/87	40644868
280	10	אפור	PP	187	57	57	2.7	שמאל		110	110	110/110/87	40644869
72	3	אפור	PP	258	56	74	3.2	גב		110	160	160/110/87	40664857
48	2	אפור	PVC	258	74	74	3.2	גב		160	160	160/160/87	40666857



## מסעף כפול עם ביקורת



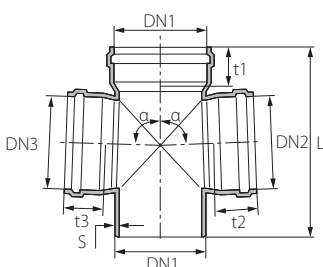
מק"ט	סימון	DN3	DN2	DN1	$\alpha$	S	t1	t2	t3	L	חומר	צבע	מק"ט
41044457	110/110/110/45	110	110	110	45°	2.7	62	62	62	228	PP	אפור	6
41044857	110/110/110/87	110	110	110	87°	2.7	58	58	58	194	PP	אפור	4
41064857	160/110/110/87	110	110	160	87°	3.2	78	47	47	257	PP	אפור	3



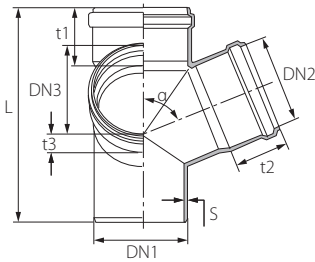
## מסעף כפול



מק"ט	סימון	DN3	DN2	DN1	$\alpha$	S	t1	t2	t3	L	חומר	צבע	מק"ט
41042450	110/50/50/45	50	50	110	45°	3.2	62	47	47	182	PVC	אפור	240
41044450	110/110/110/45	110	110	110		2.7	62	62	62	228	PP	אפור	80
41062450	160/50/50/45	50	50	160	87°	3.2	78	53	53	250	PVC	אפור	96
41064450	160/110/110/45	110	110	160		3.2	78	53	53	250	PVC	אפור	72
41042860	110/50/50/87	50	50	110	87°	2.7	58	48	48	188	PP	אפור	280
41044860	110/110/110/87	110	110	110		2.7	58	58	58	194	PP	אפור	192
41052860	125/50/50/87	50	50	125	87°	3.1	59	45	45	210	PP	אפור	192
41054850	125/110/110/87	110	110	125		3.1	59	51	51	192	PP	אפור	192
41062850	160/50/50/87	50	50	160	87°	3.9	78	46	46	257	PP	אפור	144
41064850	160/110/110/87	110	110	160		3.2	78	47	47	257	PP	אפור	72

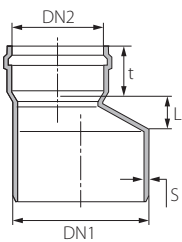


## מסעף פינה



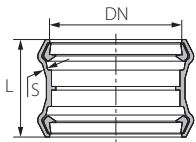
מק"ט	סימון	DN3	DN2	DN1	$\alpha$	S	t1	t2	t3	L	חומר	צבע	מק"ט
41242450	110/50/50/45	50	50	110	45°	3	58	45	45	128	PP	אפור	41242450
41242850	110/50/50/87	50	50	110	87°	2.7	58	45	45	128	PP	אפור	41242850
41244850	110/110/110/87	110	110	110	87°	3.3	69	69	69	266	PP	אפור	41244850
41252860	125/50/50/87	50	50	125	87°	3.1	59	45	47	209	PP	אפור	41252860
41262850	160/50/50/87	50	50	160	87°	3.2	78	44	42	268	PVC	אפור	41262850
41264850	160/110/110/87	110	110	160	87°	3.2	78	57	60	270	PVC	אפור	41264850

## מצרה



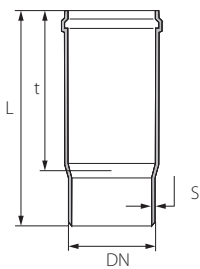
מק"ט	סימון	DN2	DN1	S	t	L	חומר	צבע	מק"ט
42121060	50/40	40	50	1.8	42	21	PP	אפור	42121060
42132050	75/50	50	75	1.9	44	28	PP	אפור	42132050
42142050	110/50	50	110	2.7	52	47	PP	אפור	42142050
42143050	110/75	75	110	2.7	51	28	PP	אפור	42143050
42154060	125/110	110	125	3.3	64	28	PP	אפור	42154060
42164050	160/110	110	160	3.9	59	44	PP	אפור	42164050



## מצמד כפול לצינור



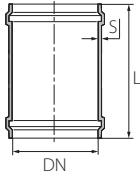
		צבע	חומר	L	S	DN	תיאור	מק"ט
1200	50	אפור	PP	83	2.8	110	מצמד כפול יציקת 110	41740060



## מצמד ארוך



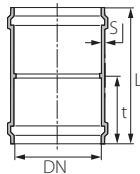
		צבע	חומר	L	t	S	DN	מק"ט
3,000	55	אפור	PP	173	113.5	2	50	42220050
2,000	26	אפור	PP	195	127	2.3	75	42230050
448	16	אפור	PP	254	180	2.7	110	42240050
192	8	אפור	PP	334.5	228	4.9	160	42260050



## מצמד שרוול



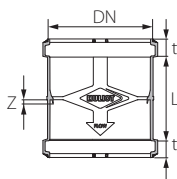
		צבע	חומר	L	S	DN	מק"ט
2,112	44	אפור	PP	112	1.9	75	41730053
896	32	אפור	PP	130	2.7	110	41740053
500	20	אפור	PP	143	3.8	125	41750053
288	12	אפור	PP	147	4.5	160	41760053



## מצמד כפול



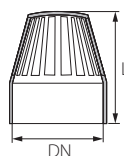
		צבע	חומר	L	t	S	DN	מק"ט
2,304	24	אפור	PP	88	44	2	40	41710050
2,112	44	אפור	PP	112	54.5	1.9	75	41730050
896	32	אפור	PP	130	63.5	2.7	110	41740250
576	24	אפור	PP	143	71.5	3.8	125	41750060



## מצמד חד כיווני



		צבע	חומר	L	t	z	DN	מק"ט
288	12	אפור	PP	118.6	23.3	11.5	160	41760055

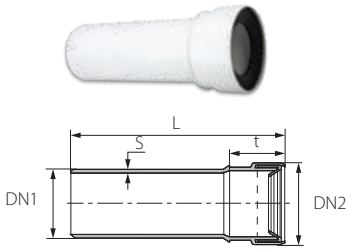
## כובע איורור



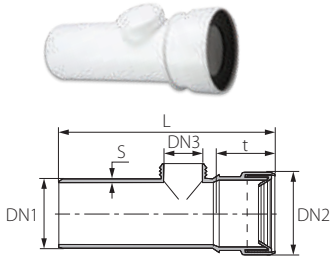
		צבע	חומר	L	DN	מק"ט
12,096	252	שחור	PVC	95	50	42320040
4,608	96	שחור	PVC	115	75	42330040
1,920	80	שחור	PP	135	110	42340060
648	27	שחור	PVC	196	160	42360040



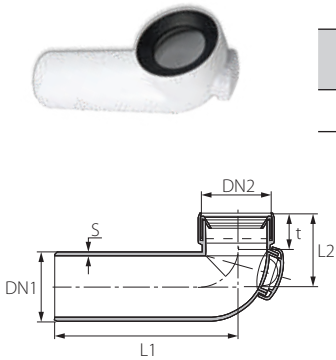
## חיבור ישר לאסלה



פאליט	קובייה	צבע	חומר	L	t	S	עם ביקורת	DN3	DN2	DN1	מק"ט
360	12	לבן	PP	350	77	2.7	-	-	139	110	41540020
360	12	לבן	PP	350	77	2.7	גב	65	139	110	41540027



## ברך אסלה עם ביקורת גב



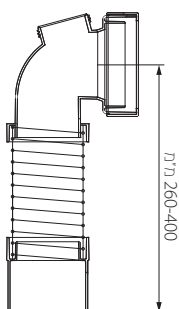
פאליט	קובייה	צבע	חומר	L2	L1	t	S	DN2	DN1	מק"ט
360	12	לבן	PP	128	300	50	2.7	139	110	41542866

## רוזטה לברך אסלה



פאליט	קובייה	צבע	חומר	L	DN2	DN1	מק"ט
1,000	60	לבן	PP	45	110	160	41540615

## מחבר ברך שרשורי לאסלה

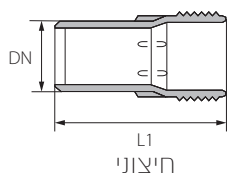
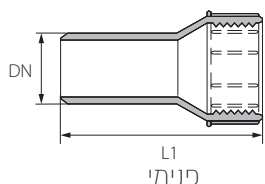


		L	סוג	מק"ט
300	12	מ"מ 260 - 400	מחבר ברך שרשורי קצר לאסלה	41540110

## מחבר עם הברגה לצינור מתכת 2"



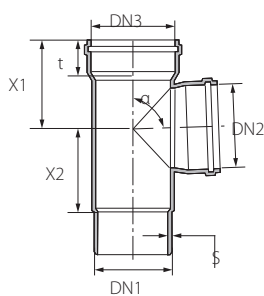
מק"ט	סוג	DN	L	חומר	צבע	חומר	צבע	מק"ט
42120050	מעבר הברגה חיצוני 2"	50	89	PP	אפור	PP	אפור	3,840
42120060	מעבר הברגה פנימי 2"	50	82	PP	אפור	PP	אפור	4,800



## מסעף מצרה לתיקון



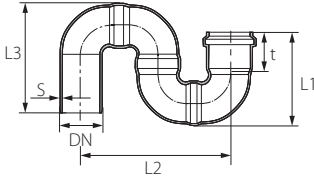
מק"ט	סימון	DN1	DN2	DN3	$\alpha$	S	t	X1	X2	חומר	צבע	מק"ט
40644845	110/110/100	100	110	110	87°	3.2	55	124	52	PP	אפור	288
40642845	110/50/100	100	50	110	87°	3.2	55	124	52	PP	אפור	432



## סיפון S 110



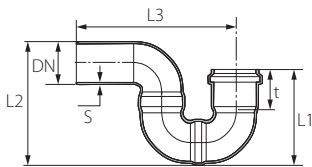
מק"ט	DN	S	t	L1	L2	L3	חומר	צבע	צבע	מק"ט
41840051	110	3.2	55	179	282	176	PVC	אפור	125	5



## סיפון P 110



מק"ט	DN	S	t	L1	L2	L3	חומר	צבע	צבע	מק"ט
41840050	110	3.2	55	179	251	286	PVC	אפור	240	10



# מסעף מצרה לתיקון

מק"ט	סימון	DN	DN1	DN2	DN3	DN4	DN5	חומר	צבע	תיקון
40644801	מסעף מצרה פינה	110/50/50/100/87	110	50	50	-	-	PP	אפור	20
40644802	מסעף מצרה L	110/110/50/100/87	110	50	110	-	-	PP	אפור	10
40644803	מסעף מצרה R	110/110/50/100/87	110	50	110	-	-	PP	אפור	10
40644804	מסעף מצרה פינה	110/110/110/100/87	110	110	110	-	-	PP	אפור	6
40644805	מסעף מצרה פינה	110/50/50/100/87	110	50	50	-	-	PP	אפור	10
40644807	מסעף מצרה	110/110/50/100/87	110	110	50	-	-	PP	אפור	8
40644806	מסעף מצרה פינה	110/110/110/100/87	110	110	110	-	-	PP	אפור	6
40644810	מסעף מצרה פינה כפול	110/50/50/110/100/87	110	50	50	110	-	PP	אפור	6
40644811	מסעף מצרה פינה 50 L	110/50/50/110/100/87	110	50	50	110	-	PP	אפור	6
40644812	מסעף מצרה פינה 50 R	110/50/50/110/100/87	110	50	50	110	-	PP	אפור	6
40644813	מסעף מצרה פינה כפול 50	110/50/50/50/100/87	110	50	50	50	-	PP	אפור	10
40644814	מסעף מצרה 3 כניסות 50	110/110/50/50/50/100/87	110	110	50	50	50	PP	אפור	8



1 פינה 50



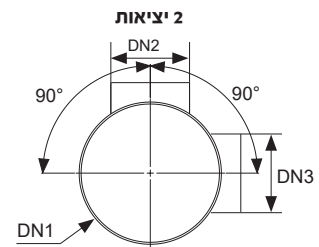
2 שמאל



3 ימין



4 פינה 110



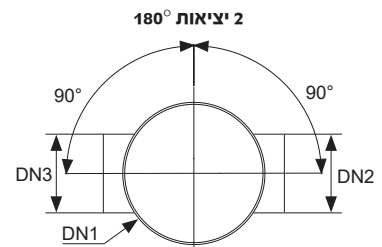
5 כפול 50



6 כפול 110



7 כפול 110/50



8 כפול 50



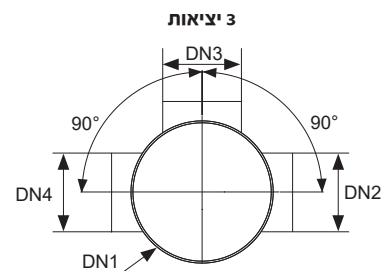
9 פינה שמאל 50



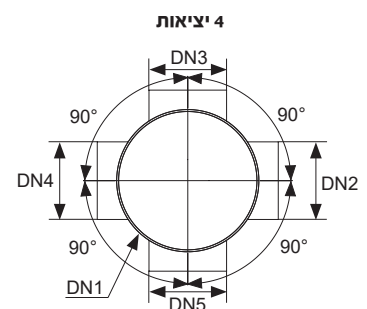
10 פינה ימין 50



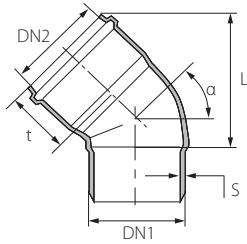
11 פינה כפול 50





12 3 כניסות 50



## ברך מצרה לתיקון 110-100



		צבע	חומר	L	t	S	$\alpha$	DN2	DN1	מק"ט
480	20	אפור	PP	180	59	3.2	45°	110	100	42144445
480	20	אפור	PP	200	59	3.2	87°	110	100	42144845

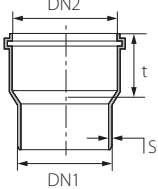
## מצרה לתיקון





94





100

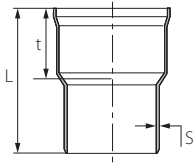


		צבע	חומר	t	S	DN2	DN1	סימון	מק"ט
896	32	אפור	PP	56	3.2	110	100	110/100	42144040
832	32	אפור	PP	56	3.2	110	94	110/94	42144145

## מעבר מפלסטיק לאסבסט





			DN	מק"ט
244	7	זכר	160	42160050
144	6	נקבה	160	42160052



## מעבר מפלסטיק לאסבסט ישן



		צבע	חומר	L	t	S	DN2	DN1	מק"ט
144	6	אפור	PVC	105.5	83.5	3.2	124	110	42140052

## מכסים לביקורת



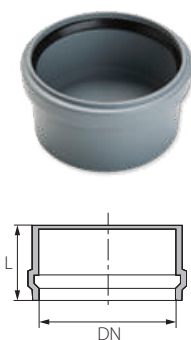
מק"ט	DN	חומר	צבע	צבע	מק"ט	מק"ט
41420060	50	PP	אפור	550	26,400	
41430060	75	PP	אפור	270	12,960	
41441260	100	PP	אפור	150	7,200	
41440040	110	PP	אפור	100	4,800	

## פקק סופי



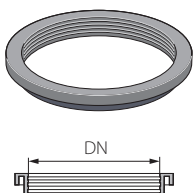
מק"ט	DN	חומר	צבע	צבע	L	מק"ט
41610040	40	PP	אפור	400	-	19,200
41620050	50	PP	אפור	200	-	14,000
41630050	75	PP	אפור	140	-	6,720
41640050	110	PP	אפור	100	-	2,800
41650060	125	PP	אפור	24	75	1,252
41660060	160	PP	אפור	40	-	1,120

## פקק חיצוני



מק"ט	DN	חומר	צבע	צבע	L	מק"ט
41630052	75	PP	אפור	30	54	1,440
41640052	110	PP	אפור	64	65	1,792
41660052	160	PP	אפור	20	80	560

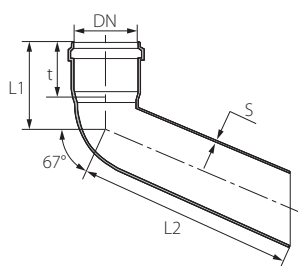
## מעבר מפלסטיק לאסבסט



מק"ט	DN	חומר	צבע	צבע	מק"ט
47640050	100	SBR	שחור	250	7200



## ברך למי גשם 110°, 75°



מק"ט	DN	S	t	L	L1	חומר	צבע	קוביות	פאליטים
45040050	110	2.7	59	108	360	PP	שחור	10	300

## מתאם לקולט מי גשמים



מק"ט	DN	קוביות	פאליטים
45000003	75	192	4608
45000001	100	176	4224

## היתר מספר 737 לסמן מצרך בתו תקן

מכון התקנים הישראלי, בתוקף סמכותו לפי סעיף 11(ב) לחוק התקנים התשי"ג 1953 מעניק בזה ל:

### חוליות אנשי"ח בע"מ

שדה נחמיה, שדה נחמיה, ישראל

את הרשות לסמן בתו תקן את המצרכים שחל עליהם התקן שלהלן:  
**מערכות צנרת פלסטיק לסילוק שפכים (קרים וחמים) בתוך הבניין: מערכות פוליפרופילן**  
 רשימת דגמים מצורפת

**מצרכים אלה מיוצרים לפי דרישות התקן הישראלי ת"י 958 חלק 1 מהדורה יולי 2004 ג"ת 1, 2, 3**

היתר זה ניתן בכפיפות לחובות שבתקנות התקנים ותו-תקן וסימן השוהה, התשס"ב 1982 ולחובות שהחליטה עליהם ועדת ההיתרים, המהווים חלק בלתי נפרד מהיתר זה. היתר זה אינו גורע מכל חובה, או הוראה אחרת, המוטלת על פי דין על המצרכים הנ"ל.  
 ההיתר הוא רכוש מתיי. לבורח תוקף ההיתר ניתן להרוק את הברקוד, או להיכנס לאתר מכון התקנים הישראלי [www.sii.org.il](http://www.sii.org.il)

**תוקף ההיתר עד יום 31/12/2022**



ד"ר גידון גולבר  
מנכ"ל



ת.ג. 158 0000000

תחילת תוקף היתר: 01/01/2022



מכון התקנים הישראלי  
רובע חיים לבנון 44,  
תל-אביב 6100000

עמוד 1 מתוך 2

## נספח א' להיתר: 737 מפעל: חוליות אנשי"ח בע"מ

**מצרכים:** מערכות צנרת פלסטיק לסילוק שפכים (קרים וחמים) בתוך הבניין: מערכות פוליפרופילן

**דגמים:**

1. צינורות דגם S-16 PP-ML, 63-32 מ"מ, 110-75 מ"מ, 200-125 מ"מ  
 אבזרים: זיז, מסעף, מצרה, מעמד, שרול, מצמד ארוך
2. צינורות דגם S-16 PP-ML-MD, 63-32 מ"מ, 110-75 מ"מ, 200-125 מ"מ  
 אבזרים: זיז, מסעף, מצרה, מעמד, שרול, מצמד ארוך.
3. צינורות דגם S-20, 63-32 מ"מ, 110-75 מ"מ, 200-125 מ"מ  
 אבזרים: זיז, מסעף, מצרה, מעמד, שרול, מצמד ארוך.
4. אבזרים מתוורגים 32-50 SMART LOCK ברך 90, מסעף T, מסעף Y מצמד דו-כווני ברך מצרה

**תוקף ההיתר עד יום 31/12/2021**



ד"ר גידון גולבר  
מנכ"ל



ת.ג. 158 0000000

תחילת תוקף היתר: 01/01/2021



מכון התקנים הישראלי  
רובע חיים לבנון 44,  
תל-אביב 6100000

עמוד 2 מתוך 2





## חוליות

קיבוץ שדה נחמיה, גליל עליון 214500  
טלפון: 04-6946011  
E-mail: info@huliot.co.il



בקרר באתר

מערכות זרימה  
מתקדמות  
[www.huliot.com](http://www.huliot.com)



 מוקד הזמנות ושירות \*2848